

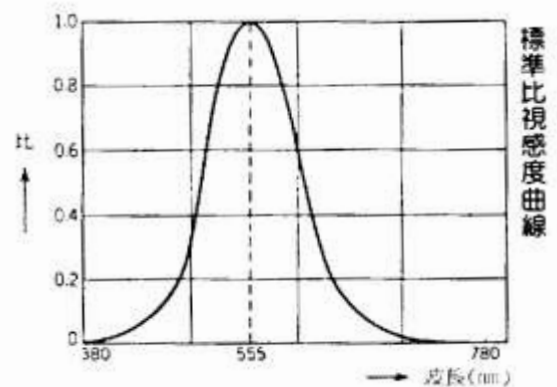
照度センサー

PCL-01DA



概 要

- 本器は経済性に優れた照度センサーで、照度応用制御や微気象観測に用いるのに適しています。
- 受感部はシリコンセンサーと光学フィルターの組み合わせにより、高い分光感度特性を持っています。
- 光の取り込みに使用している拡散板は照度を的確に捕えます。
- 拡散板はガラスドームにより保護されています。
- 検定は、標準照度計と比較検定を行います。
- この照度計は2線式電流出力です。



PREDE 株式会社 **プリード** キップ&ゾーネン日射計 ギル社超音波風速計 メットワン社 他
本社 〒197-0802 東京都あきる野市草花 1117
*技術研究所 〒197-0012 東京都福生市加美平 1-26-8 笹本ビル TEL042-539-3755 FAX 042-539-3757
URL: <http://www.prede.com/> E-mail: sales@prede.com

1. 名称・型式

名称：照度センサー 型式：PCL-01DA

2. 仕様

波長範囲	: 400~700nm
測定範囲	: 0~150,000Lx【屋外向け】 または 0~30,000Lx【屋内向け】 (発注時指定)
感 度	: 4~20mA=0~150,000Lx【屋外向け】 または 4~20mA=0~30,000Lx【屋内向け】
照度測定精度	: ±2% (フルスケール)
電流出力精度	: ±2.5% (読み取り値)
使用温度範囲	: -30~+70℃
使用湿度範囲	: 0~100%Rh (結露しないこと)
防水性	: IP67相当
ライン形態	: 2線式
電 源	: DC24V (消費電流25mA)
インピーダンス	: 500Ω以下
ケーブル	: 1.0m (標準)
期待寿命	: 約5年 (目安 使用環境に依存)

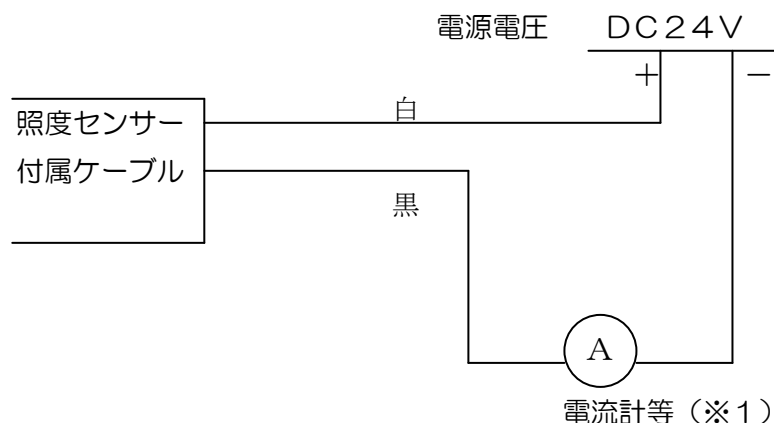
3. 結線

ケーブル：白 DC24Vの+を接続して下さい。

ケーブル：黒 電流出力です。

ケーブル：透明 シールドです

電源電圧 単独 (この照度センサーにだけ使用) でDC24V



注※1) 電流計 (受け側コントローラ等) は他の系統と絶縁されている製品を御使用ください。
非絶縁の製品の場合は、アイソレーターを入れる等して、他の系統と絶縁してください。
絶縁されてない場合、出力値に影響が出る可能性があります。

4. 外 観

